

УТВЕРЖДАЮ
глава администрации

_____ Д.А.Майоров

**Паспорт благоустройства
дворовой территории**

муниципального образования
Новодевяткинское сельское поселение

№ 5
дата 25.09.2017

Адрес территории:

ул. Озерная, дома: 3, 5; дома без наименования улицы: 49, 51

Общая площадь:

29 824 кв.м.

Численность населения:

2827

Возрастной состав:

от 0 до 7 лет	от 7 до 14 лет	старше 14 лет	пенсионеры
158	145	1675	849

Количество подъездов:

18

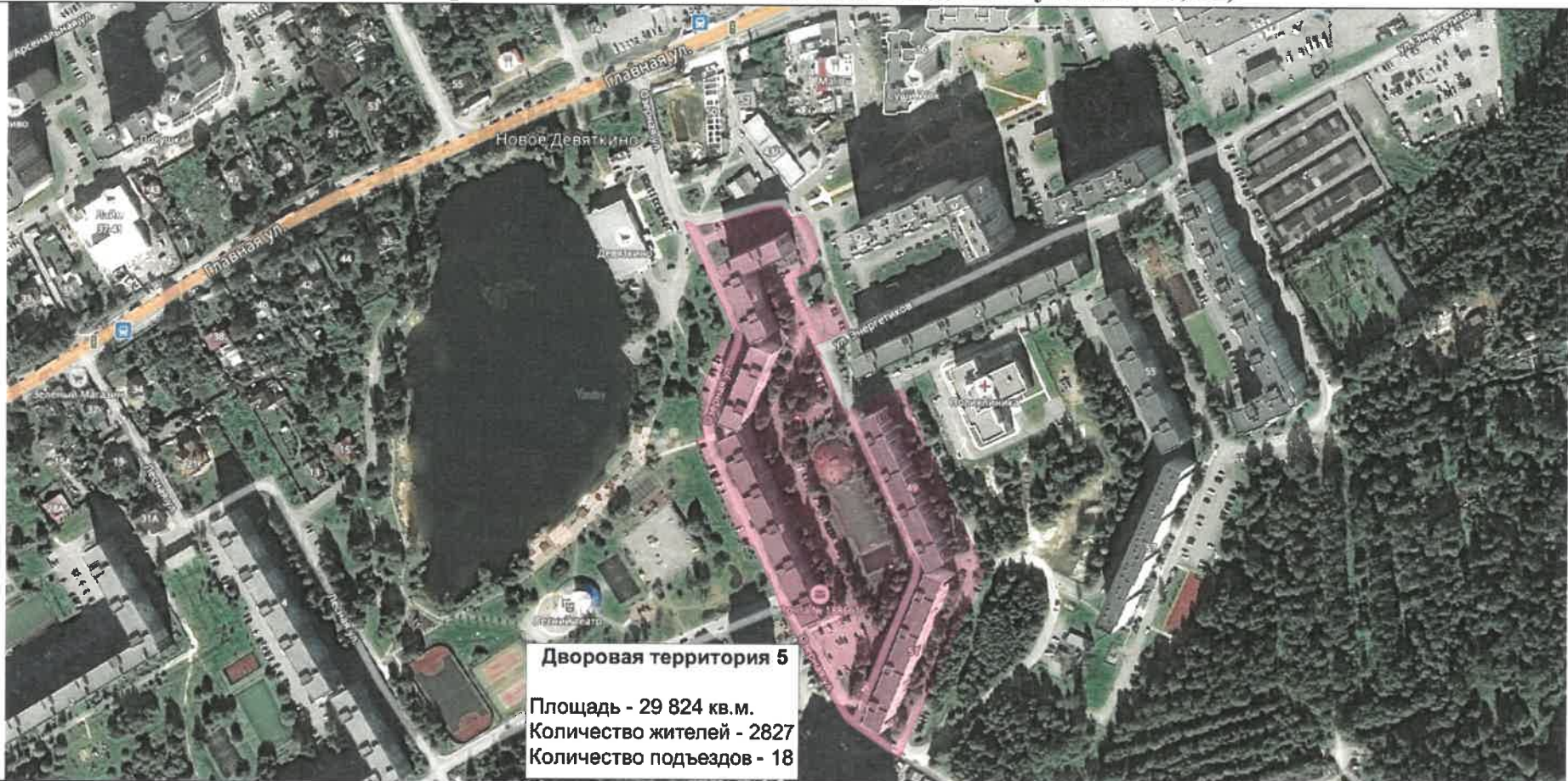
Составитель паспорта:

Представитель заинтересованных лиц:

_____ (подпись)

_____ (ФИО)

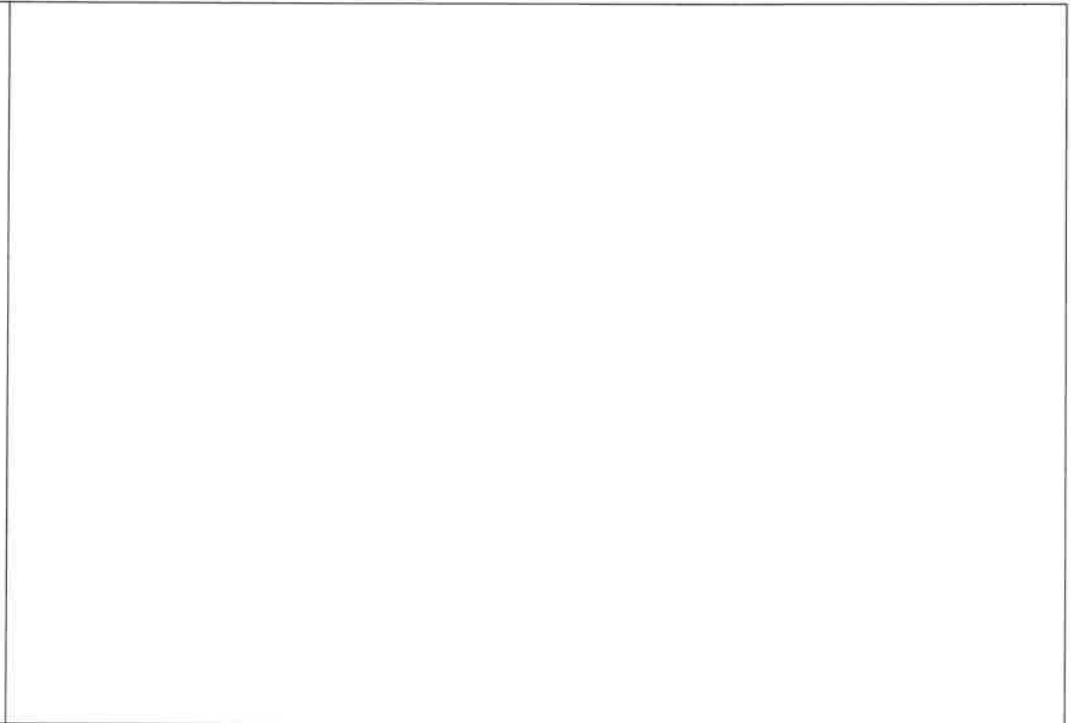
**Схема дворовой территории № 5
(ул. Озерная, дома: 3, 5; дома без наименования улицы: 49, 51)**



Экспликация:



Условные обозначения:



Минимальный перечень видов работ по благоустройству

1

Справочно:

Дворовые проезды	Покрытие	Нет характеристики	Нет характеристики	Состояние	Площадь, кв. м	Ширина проезда, м	Комментарии
-------------------------	----------	--------------------	--------------------	-----------	----------------	-------------------	-------------

№ п/п	Наименование элемента	Характеристика 1 (тип, вид)	Характеристика 2 (тип, вид)	Характеристика 3 (тип, вид)	Характеристика 4 Состояние	Размер, площадь, длина, протяженность	Количество, размер единицы	Комментарии
авто	(выбрать из списка)	(выбрать из списка)	(выбрать из списка)	(выбрать из списка)	(выбрать из списка)	(вести значение)	(вести значение)	(свободный ввод)
1	Скамейки	без спинки	дерево	3 - местная	отличное	1,5м	18,00	
2	Урны	наземная перевертыш			отличное		19,00	
3	Скамейки	без спинки	дерево	4 и более мест	требуется замена	1,5м	6,00	
4	Урны	наземная перевертыш			требуется замена		1,00	
5	Скамейки	со спинкой	дерево	3 - местная	требуется покраска	1,50	1,00	
6	Освещение	опора металлическая	другое	высота 5 - 7 метров	требуется ремонт		12,00	
7	Скамейки	дизайн скамейка - элемент МАФ	металл	4 и более мест	требуется покраска	6 м.	1,00	
8	Дворовые проезды	асфальт			отличное, требуется разметка	5 750,00		

Дополнительный перечень видов работ по благоустройству

2 озеленение

Справочно:

Газон	Тип	Нет характеристик	Нет характеристик	Состояние	Площадь, кв. м	Нет характеристик	Комментарии
-------	-----	-------------------	-------------------	-----------	----------------	-------------------	-------------

№ п/п	Наименование элемента	Характеристика 1 (тип, вид, покрытие)	Характеристика 2 (тип, материал)	Характеристика 3 (тип, вид)	Характеристика 4 (состояние)	Размер, площадь, длина, протяженность	Количество, размер единицы	Комментарии
авто	(выбрать из списка)	(выбрать из списка)	(выбрать из списка)	(выбрать из списка)	(выбрать из списка)	(ввести значение)	(ввести значение)	(свободный ввод)
1	Живая изгородь	листопадные кустарники		0,5 - 1 метр	требуется уход	60м		
2	Газон	обыкновенный			требуется уход	5904м.кв.		

3 дорожки и линейные объекты

Справочно:

Пандус	Покрытие	Нет характеристик	Нет характеристик	Состояние	Размер, м	Перепад высот, м	Комментарии
--------	----------	-------------------	-------------------	-----------	-----------	------------------	-------------

№ п/п	Наименование элемента	Характеристика 1 (тип, вид, покрытие)	Характеристика 2 (тип, вид, материал)	Характеристика 3 (тип, вид, количество)	Характеристика 4 Состояние	Размер, площадь, длина, протяженность	Количество, размер единицы	Комментарии
авто	(выбрать из списка)	(выбрать из списка)	(выбрать из списка)	(выбрать из списка)	(выбрать из списка)	(вести значение)	(вести значение)	(свободный ввод)
1	Автомобильная парковка	асфальт		мест для инвалидов от 2% до 5%	требуется ремонт	385м. кв.		
2	Автомобильная парковка	газонная решетка		мест для инвалидов от 2% до 5%	требуется ремонт	1340м. кв.		
3	Информационный стенд	стационарный			требуется ремонт		1,00	
4	Пешеходная дорожка	покрытие плитка			отличное	637 кв.м.		
5	Ограждение	оградка до 50 см высотой	металл черный		требуется ремонт	66м		

4 плоскостные сооружения

Справочно:

Спортивное оборудование	Тип	Нет характеристики	Нет характеристики	Состояние	Нет характеристики	Нет характеристики	Комментарии
-------------------------	-----	--------------------	--------------------	-----------	--------------------	--------------------	-------------

№ п/п	Наименование элемента	Характеристика 1 (тип, вид, покрытие)	Характеристика 2 (тип2, материал)	Характеристика 3 (тип, вид)	Характеристика 4 Состояние	Размер, площадь, длина, протяженность	Количество, размер единицы	Комментарии
авто	(выбрать из списка)	(выбрать из списка)	(выбрать из списка)	(выбрать из списка)	(выбрать из списка)	(вести значение)	(вести значение)	(свободный ввод)
1	Мебель для игровых площадок	игровой комплекс	дерево	3 - 6 лет	требуется ремонт	10,0 x 5,0 x 3,8	1,00	
2	Мебель для игровых площадок	детская качель одинарная	металл	3 - 6 лет	требуется ремонт	1,5 x 1,7 x 2,0	1,00	
3	Мебель для игровых площадок	песочница	дерево	3 - 6 лет	требуется ремонт	2,34 x 1,8 x 1,5	1,00	
4	Мебель для игровых площадок	качалка	дерево	3 - 6 лет	требуется покраска	1,0 x 0,35 x 0,9	1,00	мотоцикл
5	Мебель для игровых площадок	качалка	дерево	3 - 6 лет	требуется покраска	1,53 x 1,1 x 1,5	1,00	ботсмаф
6	Мебель для игровых площадок	домик	дерево	3 - 6 лет	требуется ремонт	1,2 x 1,7 x 1,2	1,00	осминог
7	Мебель для игровых площадок	качели	металл	3 - 6 лет	требуется покраска	1,4 x 2,75 x 1,7	1,00	
8	Мебель для игровых площадок	качели	металл	3 - 6 лет	требуется ремонт	2,0 x 0,5 x 0,4	1,00	весы
9	Мебель для игровых площадок	домик	дерево	3 - 6 лет	требуется покраска	1,35 x 1,2 x 1,2	1,00	улитка
10	Спортивное оборудование	тренажер			отличное	10x3x1,5	6,00	
11	Спортивно-игровая площадка	волейбол	резиновая крошка	освещение отсутствует	отличное	20x10	1,00	Волейбол-баскетбол
12	Спортивно-игровая площадка	футбол	газон	освещение отсутствует	требуется ремонт покрытия	40x20	1,00	
13	Спортивное оборудование	другое	металл		требуется ремонт	3x1,5x2	1,00	
14	Контейнерная площадка	огороженная площадка без крыши	асфальт		требуется ремонт		1,00	

5 малые архитектурные формы

Справочно:

Беседка	Материал	Нет характеристики	Нет характеристик	Состояние	Нет характеристики	Площадь, кв. м	Комментарии
---------	----------	--------------------	-------------------	-----------	--------------------	----------------	-------------

№ п/п	Наименование элемента	Характеристика 1 (тип, вид, покрытие)	Характеристика 2 (тип2, материал)	Характеристика 3 (тип, вид)	Характеристика 4 Состояние	Размер, площадь, длина, протяженность	Количество, размер единицы	Комментарии
авто	(выбрать из списка)	(выбрать из списка)	(выбрать из списка)	(выбрать из списка)	(выбрать из списка)	(вести значение)	(вести значение)	(свободный ввод)
1	Накопитель ТКО	контейнер	металл		отличное		2 шт.	заглубленного типа по 5 куб. м.
2	Стол	теннисный	металл		требуется ремонт	2740x1525	1,00	

6 другое

Справочно:

Люк подземных коммуникаций	Тип люка	Нет характеристик	Нет характеристик	Состояние	Количество, ед	Нет характеристик	Комментарии
----------------------------	----------	-------------------	-------------------	-----------	----------------	-------------------	-------------

№ п/п	Наименование элемента	Характеристика 1 (тип, вид, покрытие)	Характеристика 2 (тип2, материал)	Характеристика 3 (тип, вид)	Характеристика 4 Состояние	Размер, площадь, длина, протяженность	Количество, размер единицы	Комментарии
авто	(выбрать из списка)	(выбрать из списка)	(выбрать из списка)	(выбрать из списка)	(выбрать из списка)	(вести значение)	(вести значение)	(свободный ввод)
1	Люк подземных коммуникаций	другое			отличное	20,00		

7 строения, сооружения

Справочно:

Нежилое некапитальное	Тип	Нет характеристики	Нет характеристик	Состояние	Год постройки	Площадь, кв. м	Комментарии
-----------------------	-----	--------------------	-------------------	-----------	---------------	----------------	-------------

№ п/п	Наименование элемента	Характеристика 1 (тип, вид, покрытие)	Характеристика 2 (тип2, материал)	Характеристика 3 (тип, вид)	Характеристика 4 Состояние	Год постройки	Площадь	Комментарии
авто	(выбрать из списка)	(выбрать из списка)	(выбрать из списка)	(выбрать из списка)	(выбрать из списка)	(вести значение)	(вести значение)	(свободный ввод)
1.	Жилое	МКД			среднее	1 987,00	12 934,20	
2.	Жилое	МКД			среднее	1 990,00	10 643,60	
3.	Жилое	МКД			среднее	1 990,00	8 949,60	
4.	Жилое	МКД			среднее	1 991,00	8 812,90	

